

Datenanlieferung

Allgemeines

Dieser Leitfaden wurde erstellt, um eine möglichst reibungslose Abwicklung Ihres Auftrages zu gewährleisten. Hier finden Sie Hinweise und Anleitungen zur Erstellung Ihrer Druckdaten.

Farbmodus / Farbraum

ISO_Coated_V2 (ECI) / PDF/X-4:2010



Schriften

Schrift in Pfade umwandeln !



Marken und Anschnitt

Marken

Alle Druckermarken **KEINE!!!**

Anschnitt

Anschnitteinstellungen Dokument

Anschnitt

Oben: Links:

Unten: Rechts:



Datenformate / Datenbezeichnung

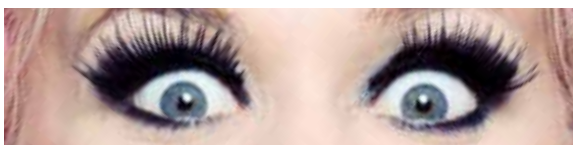


Bevorzugt **PDF** aber auch EPS, TIFF und JPG

Datenbezeichnung

20x Bezeichnung_2000x5000

Bildauflösung



Dokumentengröße	Druckauflösung
bis A3	300 dpi
bis A2	200 dpi
A1 - A0	150 dpi
10 m ²	72 - 100 dpi
25 m ²	50 - 75 dpi
50 m ²	30 - 50 dpi
ab 50 m ²	20 - 30 dpi

Daten / Archivierung

Bei nicht korrekter Datenanlieferung werden anfallende Änderungen nach Zeitaufwand berechnet. Daten werden nicht archiviert. Die Daten werden 1-2 Wochen nach Druck bei uns gelöscht.